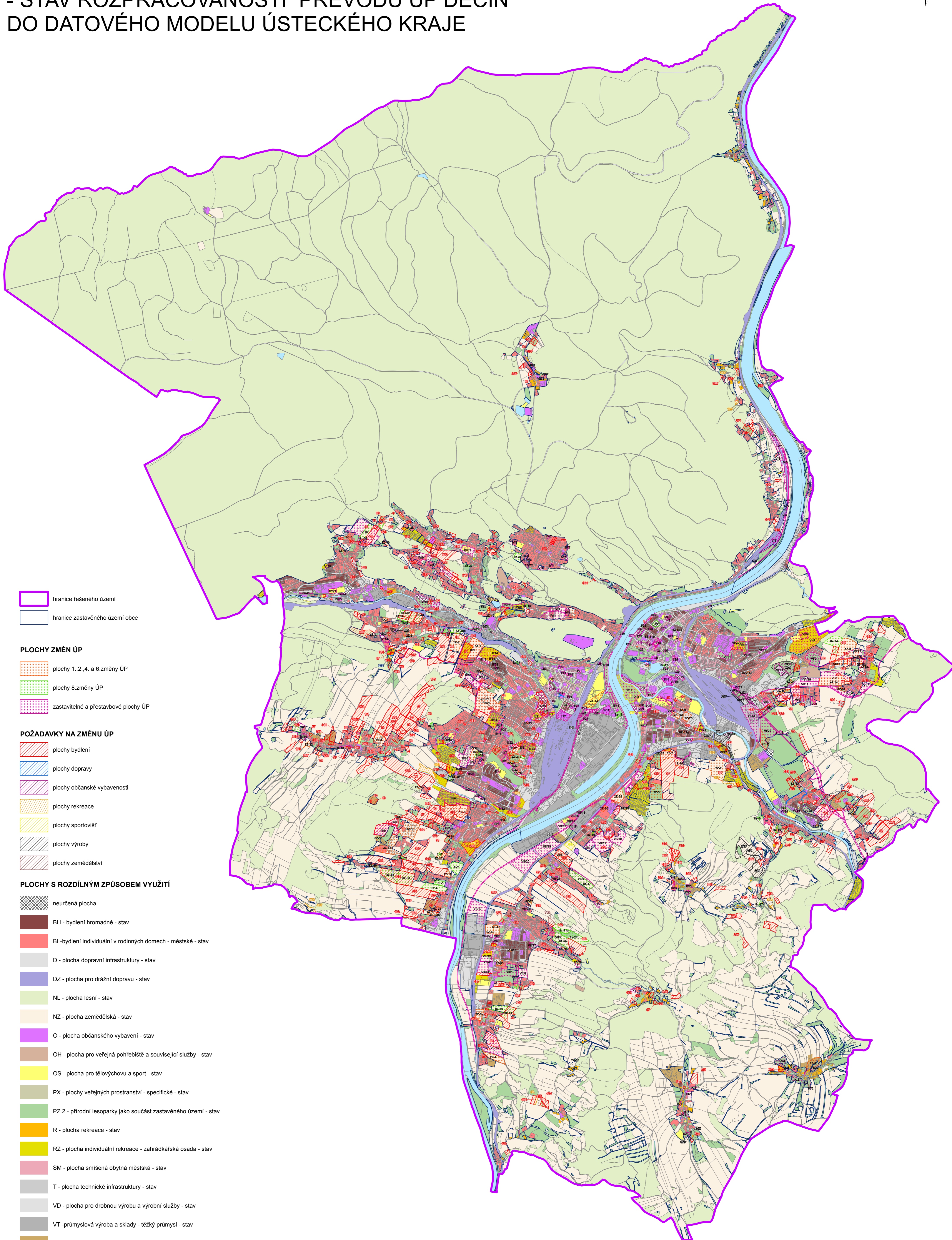


ÚZEMNÍ PLÁN DĚČÍN - ANALÝZA SOUČASNÉHO STAVU ÚZEMÍ

- STAV ROZPRACOVANOSTI PŘEVODU ÚP DĚČÍN
DO DATOVÉHO MODELU ÚSTECKÉHO KRAJE



- hranice řešeného území
- hranice zastavěného území obce

PLOCHY ZMĚN ÚP

- plochy 1., 2., 4. a 6. změny ÚP
- plochy 8. změny ÚP
- zastavitelné a přestavbové plochy ÚP

POŽADAVKY NA ZMĚNU ÚP

- plochy bydlení
- plochy dopravy
- plochy občanské vybavenosti
- plochy rekreace
- plochy sportovišť
- plochy výroby
- plochy zemědělství

PLOCHY S ROZDÍLNÝM ZPŮSOBEM VYUŽITÍ

- neurčená plocha
- BH - bydlení hromadné - stav
- BI - bydlení individuální v rodinných domech - městské - stav
- D - plocha dopravní infrastruktury - stav
- DZ - plocha pro drážní dopravu - stav
- NL - plocha lesní - stav
- NZ - plocha zemědělská - stav
- O - plocha občanského vybavení - stav
- OH - plocha pro veřejná pohřebiště a související služby - stav
- OS - plocha pro tělovýchovu a sport - stav
- PX - plochy veřejných prostranství - specifické - stav
- PZ.2 - přírodní lesoparky jako součást zastavěného území - stav
- R - plocha rekreace - stav
- RZ - plocha individuální rekreace - zahrádkářská osada - stav
- SM - plocha smíšená obytná městská - stav
- T - plocha technické infrastruktury - stav
- VD - plocha pro drobnou výrobu a výrobní služby - stav
- VT - průmyslová výroba a sklady - těžký průmysl - stav
- VZ - plocha pro zemědělskou a lesnickou výrobu - stav
- W - plocha vodní a vodohospodářská - stav
- Z - plocha zeleně - stav
- ZN - zeleň nezastavitelných soukromých zahrad - stav

0 500 1 000 1 500 2 000 m

LEDEN 2014